

# Opernhaus der Zukunft

## Zwischenergebnisse Standorte

### Zwischenergebnis Interimsstandorte



# Opernhaus der Zukunft

## Zwischenergebnisse Standorte

### A-Standorte Interim – Zwischenergebnis

#### Mitsubishi-Electric-Hall, hier: Parkplatz



- Optional Mehrfachnutzung
- Städtisches Eigentum
- Betreiber: Messe (D.live); Vertragslaufzeit ist zu prüfen
- Durch Maßnahmen im Umfeld ist Standort ggf. gut geeignet
- Doppelte Nutzung, erhöhte Verkehrsbelastung

#### Nordpark / Engländer Wiese



- Ggf. Konflikt mit Nutzung durch Messe; Abstimmung notwendig
- Städtisches Eigentum
- Wichtige Grün- und Freizeitfläche, verträgliche Einbindung der Interimsnutzung in die Grünfläche
- Zuschnitt, Größe und Lage gut
- Stadtbezirk 5, Stockum

#### Simon-Gatzweiler-Platz



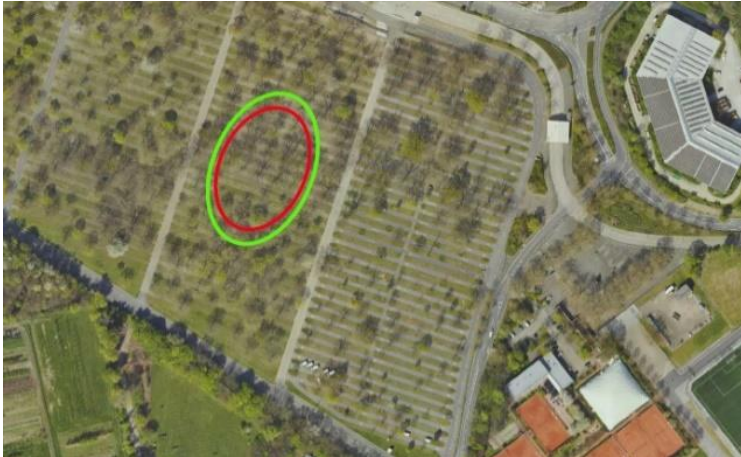
- Stadtbezirk 4, Heerdt
- Städtisches Eigentum
- Standort besitzt kein Umfeld; keine Urbanität
- Grundstück ist ausreichend groß und gut erreichbar.
- Ersatzlösungen Parkplatz prüfen

# Opernhaus der Zukunft

## Zwischenergebnisse Standorte

### B-Standorte Interim – Zwischenergebnis

Messeparkplatz



- Fläche dient als Stellplatznachweis für die Messe
- Städtisches Eigentum
- Derzeit teilweise bespielt durch Großkonzerte; nicht konfliktfrei
- Stadtbezirk 5, nicht zentral
- Sonderstandort mit D.Live

westlich des Amtsgerichts



- Grundstückszuschnitt eher ungeeignet
- Teilweise Eingriff in die Bahnlinie
- Zentralität sehr gut
- Eigentümer ist das Land NRW
- Entwicklungsabsichten prüfen
- Pacht prüfen
- Abstimmungen notwendig